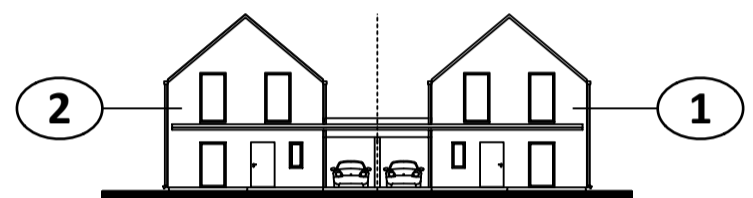


TOPAZ



ELEWACJA FRONTOWA

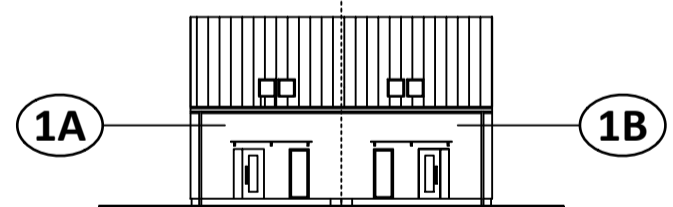
BUDYNEK MIESZKALNY JEDNORODZINNY WOLNOSTOJĄCY POŁĄCZONY WIATĄ

① ⑫ 12 BUDYNKÓW

działki nr 226/158 - 226/153

powierzchnie po 500 m² na segment mieszkalny

ONYKS



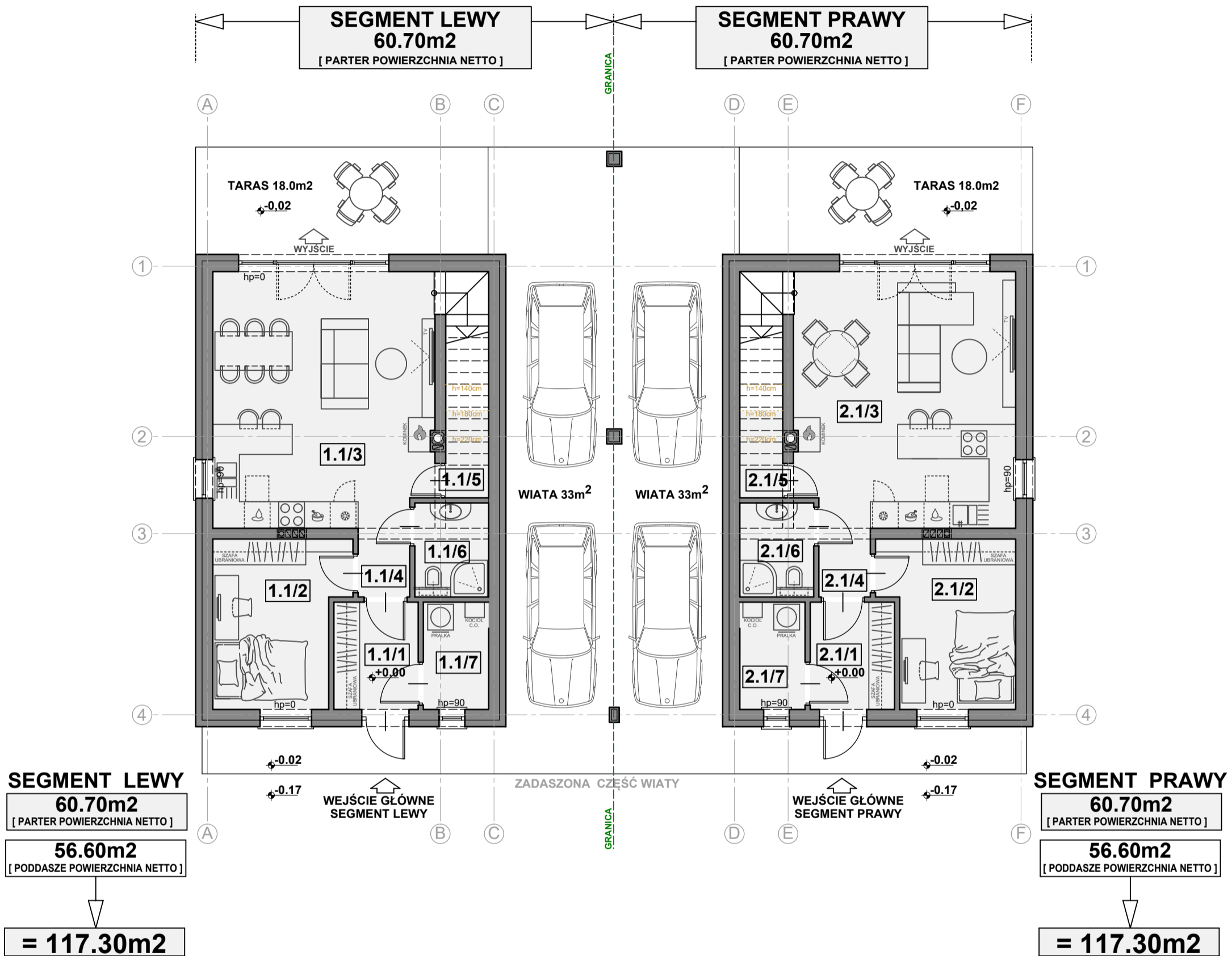
ELEWACJA FRONTOWA

BUDYNEK MIESZKALNY JEDNORODZINNY WOLNOSTOJĄCY DWULOKALOWY

①A ⑥B 6 BUDYNKÓW-DWULOKALOWYCH

działki nr 102/1 - 102/6

powierzchnie od 722 - 415 m² na segment mieszkalny



RZUT PARTERU „TOPAZ”,
BUDYNEK W ZABUDOWIE BLIŹNIACZEJ Z WIATĄ
 SEGMENT: 5 POKÓI, 2 ŁAZIENKI, DWA POZIOMY

SEGMENT LEWY ZESTAWIENIE POMIESZCZEŃ PARTERU		POWIERZCHNIA UŻYTKOWA [m²]	POWIERZCHNIA NETTO [m²]
1.1/1	WIATROŁAP	4.80	4.80
1.1/2	POKÓJ	11.30	11.30
1.1/3	SALON Z ANEKSEM KUCHENNYM	30.10	30.10
1.1/4	KOMUNIKACJA	4.60	4.60
1.1/5	SPIŻARNIA	1.90	2.60
1.1/6	ŁAZIENKA	3.60	3.60
1.1/7	POMIESZCZENIE GOSPODARCZE	3.70	3.70
RAZEM PARTER		60.00	60.70

SEGMENT PRAWY ZESTAWIENIE POMIESZCZEŃ PARTERU		POWIERZCHNIA UŻYTKOWA [m²]	POWIERZCHNIA NETTO [m²]
2.1/1	WIATROŁAP	4.80	4.80
2.1/2	POKÓJ	11.30	11.30
2.1/3	SALON Z ANEKSEM KUCHENNYM	30.10	30.10
2.1/4	KOMUNIKACJA	4.60	4.60
2.1/5	SPIŻARNIA	1.90	2.60
2.1/6	ŁAZIENKA	3.60	3.60
2.1/7	POMIESZCZENIE GOSPODARCZE	3.70	3.70
RAZEM PARTER		60.00	60.70



RZUT PODDASZA „TOPAZ”,
BUDYNEK W ZABUDOWIE BLIŹNIACZEJ Z WIATĄ
 SEGMENT: 5 POKÓI, 2 ŁAZIENKI, DWA POZIOMY

SEGMENT LEWY ZESTAWIENIE POMIESZCZEŃ PODDASZA		POWIERZCHNIA UŻYTKOWA [m2]	POWIERZCHNIA NETTO [m2]
1.2/1	KORYTARZ	6.75	7.00
1.2/2	POKÓJ	11.40	11.40
1.2/3	GARDEROBA	5.90	6.60
1.2/4	ŁAZIENKA	4.80	5.40
1.2/5	POKÓJ	12.15	12.90
1.2/6	POKÓJ	12.30	13.30
RAZEM PODDASZE		53.30	56.60
PARTER + PODDASZE		113.30	117.30

SEGMENT PRAWY ZESTAWIENIE POMIESZCZEŃ PODDASZA		POWIERZCHNIA UŻYTKOWA [m2]	POWIERZCHNIA NETTO [m2]
2.2/1	KORYTARZ	6.75	7.00
2.2/2	POKÓJ	11.40	11.40
2.2/3	GARDEROBA	5.90	6.60
2.2/4	ŁAZIENKA	4.80	5.40
2.2/5	POKÓJ	12.15	12.90
2.2/6	POKÓJ	12.30	13.30
RAZEM PODDASZE		53.30	56.60
PARTER + PODDASZE		113.30	117.30